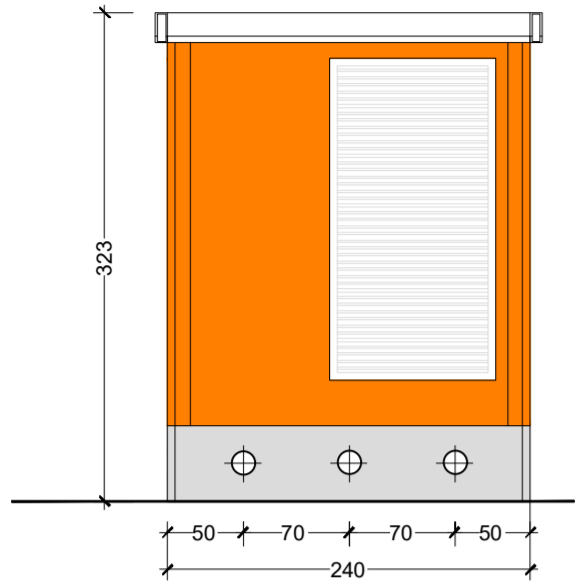
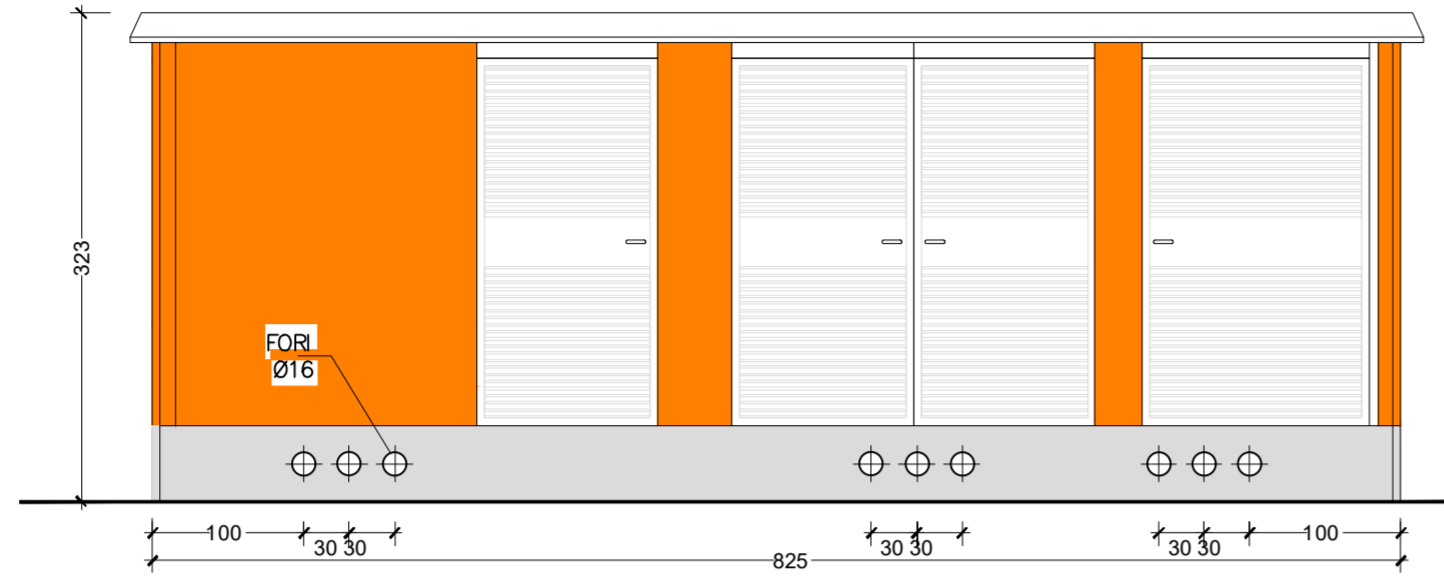


CABINA DI CAMPO – DI CONVERSIONE – TRASFORMAZIONE

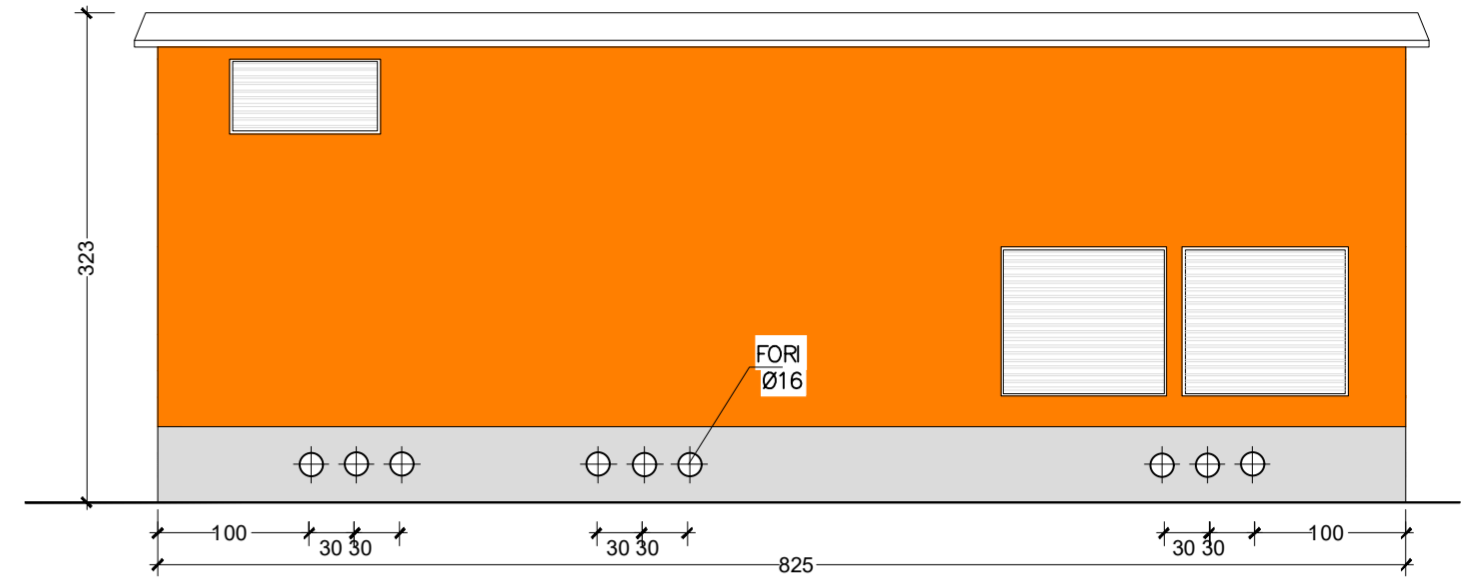
STRALCIO SEZIONE Y-Y scala 1:50



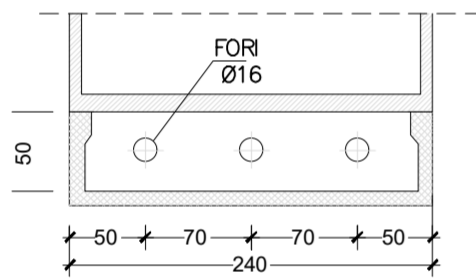
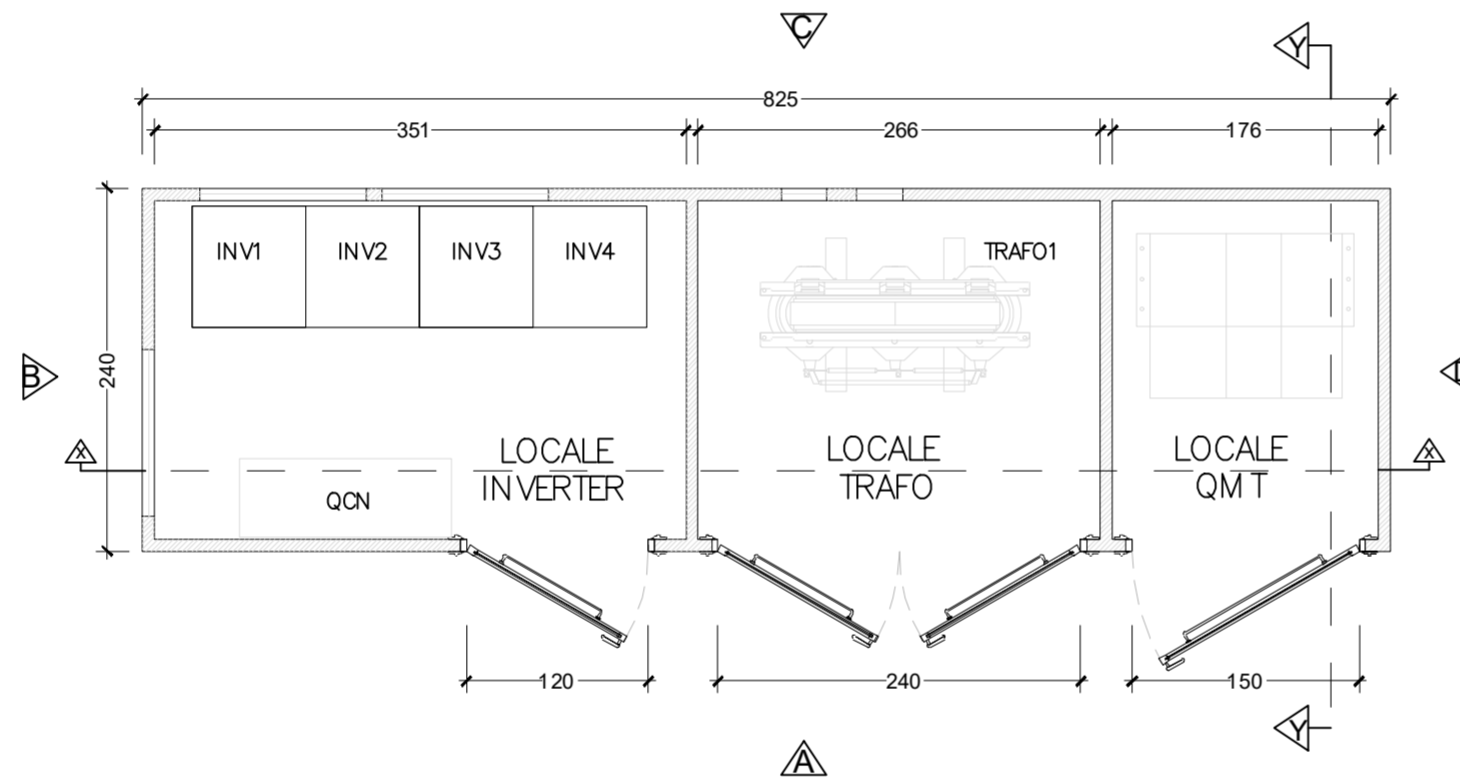
PROSPETTO A scala 1:50



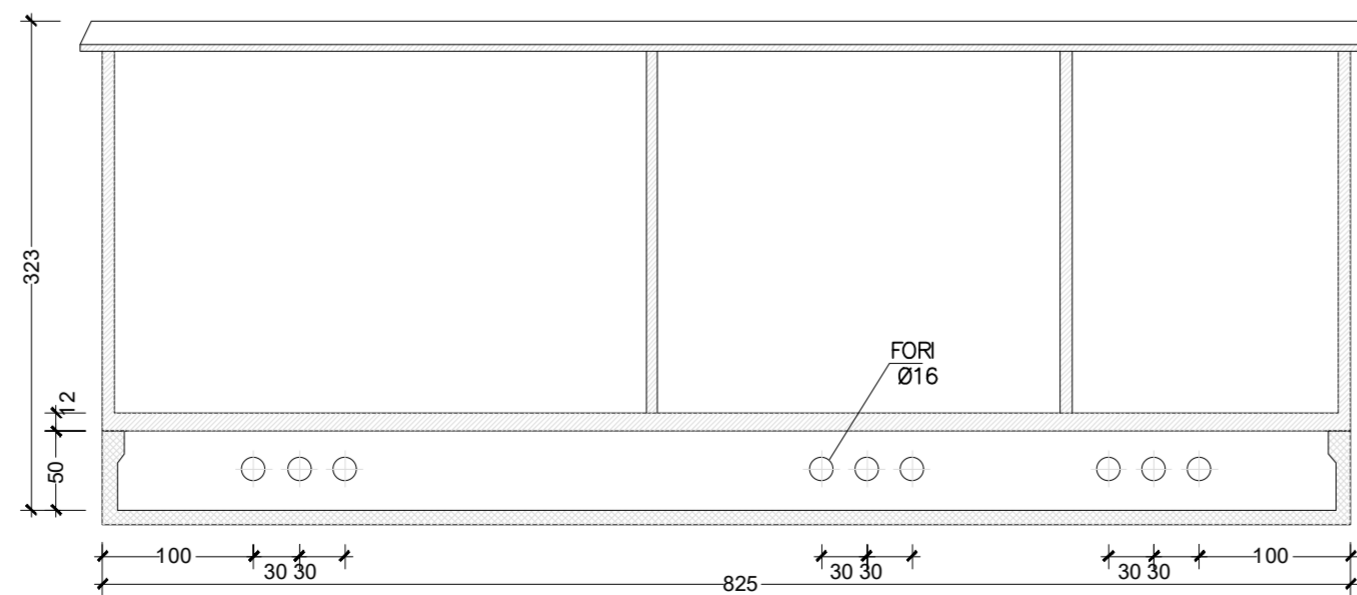
PROSPETTO B scala 1:50



PIANTA scala 1:50



SEZIONE X-X scala 1:50



Regione Campania



Provincia Benevento



Comune di Apollosa



Committente:

RWE

RWE RENEWABLES ITALIA S.R.L.
via Andrea Doria, 41/G - 00192 Roma
P.IVA/C.F. 06400370968
PEC: rwerenewablesitaliasrl@legalmail.it

Titolo del progetto:

“Progetto per la realizzazione di un impianto fotovoltaico di produzione di energia elettrica da fonte solare della potenza di **9560,00 kWp**, sito in **Apollosa (BN)** in **Area di Sviluppo Industriale (ASI)**, delle opere connesse e delle infrastrutture indispensabili”

Documento:

PROGETTO DEFINITIVO

N°. Documento:

PVFA-D52.01-00-00

ID Progetto:

Scala:

1:50

Tipologia:

D

Formato:

A2

Elaborato:

Cabine di trasformazione
Pianta, prospetti e layout apparecchiature

Rev. 00 :

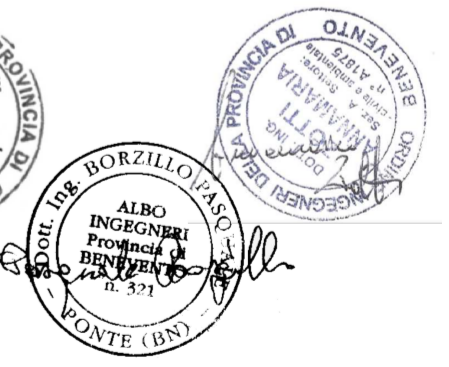
Data:

Progettazione:

PCR

PCR ENERGY SRL
Via Nazionale - Fraz. Zuppino
84029-Sicignano degli Alburni(SA)
E-mail: pcrenergy@tiscali.it
PEC: pcrenergysrl@pec.it

I tecnici:



Visti e approvazione